

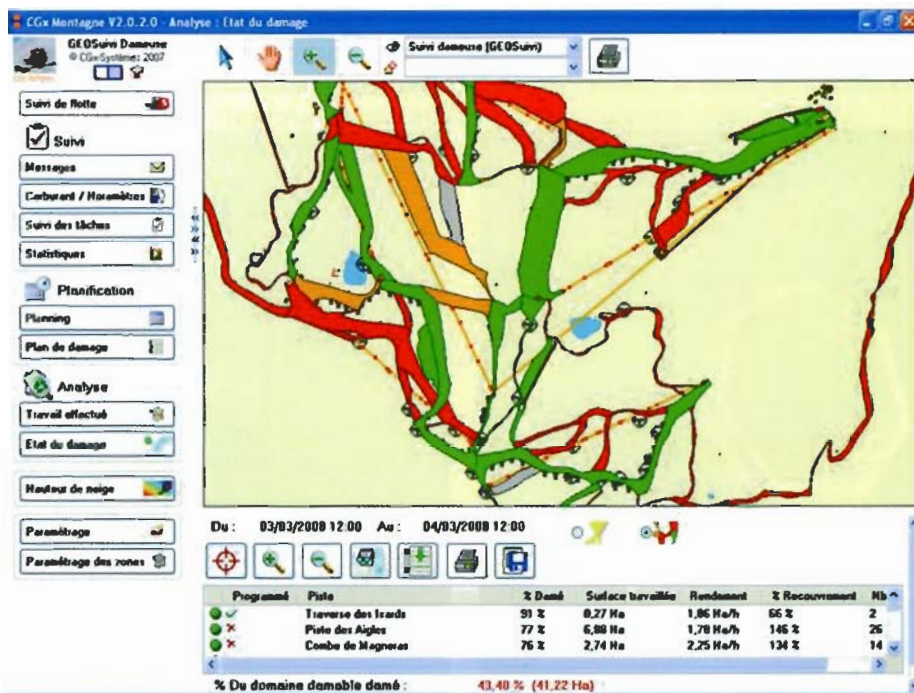
# CGX Mountain e Obiettivo Neve

Dopo aver equipaggiato oltre 200 mezzi battipista francesi e svizzeri, ora CGX Mountain ha deciso di dedicare la sua attenzione anche al mercato italiano affidando a Obiettivo Neve la commercializzazione delle sue soluzioni per la sicurezza e la gestione dei mezzi battipista.

CGX Mountain è una società francese che da 4 anni sviluppa una soluzione tecnologicamente avanzata per la gestione della battitura delle piste e dell'innevamento programmato, basata su di un software capace di integrare molti processi di gestione e su un sistema di informazione geografico unico e coerente. L'obiettivo della soluzione CGX Mountain è quello di rispondere alle esigenze di controllo e ottimizzazione dei costi, oltre ovviamente agli aspetti legati alla sicurezza del personale, relativi alla flotta di mezzi battipista e motoslitte.

Il sistema prevede l'installazione di uno schermo del tipo touch screen da installare in cabina di guida assieme a uno scatolotto contenente un sistema GPS ed un modulo per la trasmissione dati via WIFI e GPRS.

L'equipaggiamento per le motoslitte è analogo ma ovviamente non è munito di schermo. Negli uffici della società invece il sistema prevede l'impiego di



un normalissimo PC collegato al server in remoto via web.

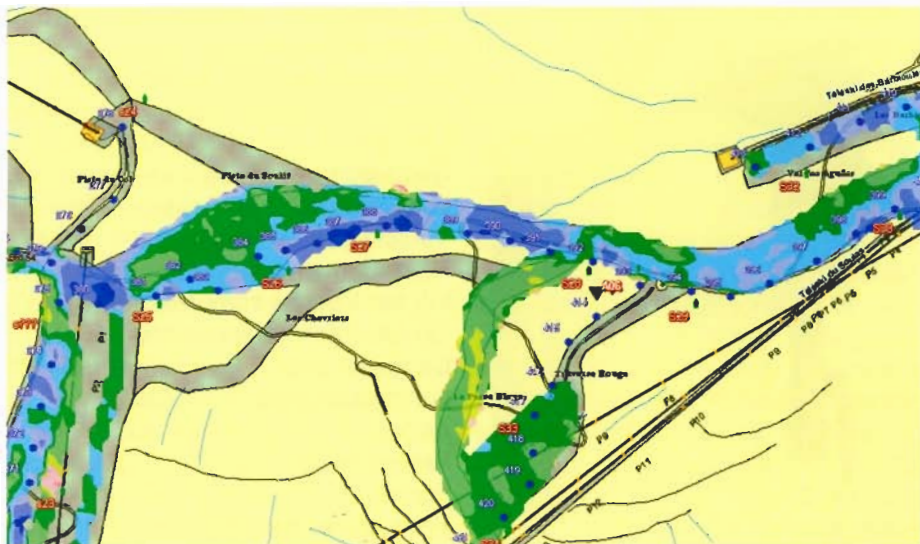
CGX Mountain provvede a installare direttamente sui mezzi tutte le componenti hardware e a realizzare tutta la parte software e grafica personalizzata necessaria al corretto funzionamento del programma.

La parte più delicata del progetto è quella relativa all'inserimento di tutti i dati sensibili della stazione nonché la cartografia, la mappa delle piste e la

localizzazione esatta di tutti gli elementi che possono essere oggetto di interesse per motivi di gestione del comprensorio (costi del personale, del gasolio, dell'elettricità e così via), oppure di sicurezza per il personale: cannoni per l'innevamento, treppiedi d'ancoraggio, aree soggette alla caduta di valanghe, e quant'altro.

Una volta impostato il settaggio e le impostazioni di base del programma il software CGX Mountain è in grado di trasmettere e ricevere dati da ogni mezzo battipista dotato di apposito hardware via WIFI se disponibile oppure GPRS. In mancanza di entrambi i segnali il software registra i dati e li scarica oppure li recupera non appena il battipista entrerà in un'area coperta da segnale.

E' possibile integrare a un battipista un sonar in grado di registrare l'altezza del manto nevoso nelle varie piste del comprensorio; a scadenze decise dal cliente e in base alle esigenze operative e di stagione il battipista dotato di sonar registra le diverse altezze del manto nevoso e invia i dati al server che verranno elaborati



graficamente e reinviati sugli schermi degli altri battipista in modo da facilitare il lavoro di redistribuzione della neve al suolo. Naturalmente questi dati sono anche molto importanti per le scelte relative all'innevamento programmato.

D'altronde CGX Mountain è stata scelta da Johnson Control Neige per studiare nuove tecnologie di mobilità da integrare al loro sistema di comando in modo da poter gestire gli innevatori anche a distanza. Le sinergie tra i due sistemi di comando, innevamento e battitura, diventano così evidenti.

Le principali funzioni del sistema

sono :

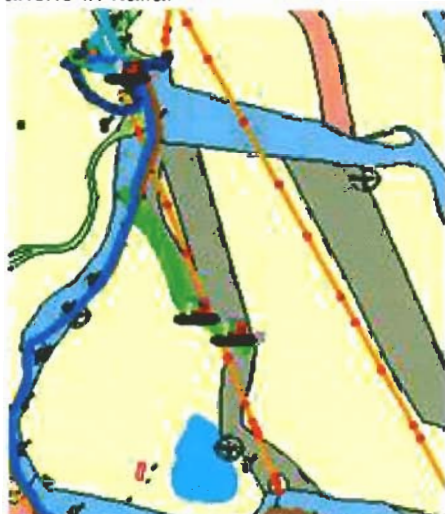
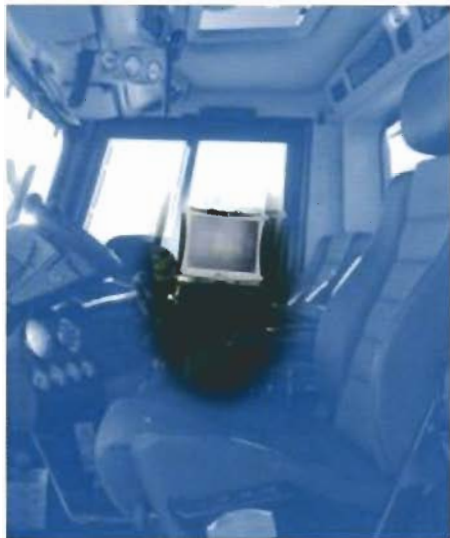
- predisposizione e invio ai mezzi del programma di battitura previsto per ogni macchina e per ogni conduttore
- verifica della qualità del lavoro di battitura svolto da ciascuno
- analisi e studio statistico delle aree di battitura con indicazione di ogni passaggio e della relativa larghezza di battitura
- invio e ricezione messaggi tra ogni battipista e la sede operativa
- visualizzazione sullo schermo del mezzo dei "punti pericolosi segnalati" compresa la presenza di altri mezzi e - se il caso - del cavo del verricello usato
- attribuzione dei costi a centri di costo specifici e impostabili direttamente dal cliente
- analisi dello spessore del manto nevoso via sonar
- statistiche riguardanti i costi, i consumi ed il lavoro svolto da ogni mezzo battipista e da ogni conduttore
- stampa dei vari bollettini di lavoro.

Presente agli ultimi saloni di Innsbruck e Martigny, Sylvain Liagre, responsabile di CGX Mountain ha potuto presentare le numerose referenze acquisite: in Francia (Serre Chevalier, Saint Lary, Gourette, La Mongie, Montgenevre, Chamonix, Puy Saint Vincent, Cauter

ret, Peyragudes), Svizzera (Verbier, Champéry, Crans Montana, Villars, Tyon) e Andorra (Soldeu) sono infatti operative oltre 200 macchine.

L'esperienza acquisita da questi importanti clienti nelle quattro stagioni di funzionamento ha dimostrato un'economia di gestione dell'ordine di 15/20.000 € a macchina per stagione, valori che permettono di ammortizzare velocemente l'investimento iniziale.

Grazie al nuovo contratto di distribuzione, Obiettivo Neve e CGX Mountain contano per la prossima stagione invernale di poter concretizzare qualche prima importante installazione anche in Italia.



## Soluzioni per la sicurezza in montagna



**Obiettivo Neve**

Via Pordoi, 8 20019 - Settimo Milanese (MI)  
Tel. +39 02 33502446 - Fax +39 02 93650409